

# 监控综合管理平台一体机



解码|拼接|存储|转发|报警|对讲  
Decorde |Video wall | HDD array | Alarm | Speak

解码|拼接|存储|转发|报警|对讲  
Decorde |Video wall | HDD array | Alarm | Speak

## 监控综合管理平台一体机

## Quick Installation Guide 操作指导书

如需获取更多产品信息和技术支持，请与当地经销商或代理商联系。  
也可拨打全国服务热线电话，或登陆官方网站查询详情。

Opening the box after sale. More information, Please visit our website.

Copyright2014@All rights reserved.  
任何其它公司或个人未经授权不得使用。本手册中所涉及的信息如有改动恕不另行通知。

(适用于所有网络监控一体机的类型)  
(Use for all model of AVR)

在使用此产品之前，请先仔细阅读本说明书  
Please read the guide, before use.

非常感谢您购买我司产品，如您有任何疑问或需求请随时联系我们。

本手册可能包含技术上不准确的地方、或与产品功能及操作不相符的地方、或印刷错误我司将根据产品功能的增强或变化而更新本手册的内容，并将定期改进及更新本手册中描述的软硬件产品。更新的内容将会在本手册的新版本中加入，恕不另行通知。

本手册中内容仅为用户提供参考指导作用，不保证与实务完全一致，请以实务为准。提到的部件、组件和附件仅作说明之用，不代表购买机型的配置，详细配置请以装箱单为准。

## 装箱配置清单

### 装箱配置清单

名称	数量
电源线	1条
平台管理一体机	1台
DP 转接头	□ 4根 □ 6根 □ 10根 □ 12根 □ 16根 □ 18根
操作手册	1本
键盘/鼠标	无
合格证	1份
保修卡	1份
3.5寸硬盘螺丝	1袋

## 目 录

1. 产品介绍.....	3
2. 产品应用方案.....	4
3. 名词约定.....	4
4. 拼接屏的排序设置.....	5
5. 双击桌面“数据中心”快捷方式，启动服务.....	5
6. 双击桌面“定义视频设备”快捷方式并打开.....	5
7. 点击桌面“集中存储”快捷方式.....	7
8. 双击桌面“数字矩阵”快捷方式.....	8
9. 浏览器登录.....	9
10. 中心管理登录.....	9
10.1 添加存储设备.....	9
10.2 添加NVR设备.....	10
10.3 添加电脑桌面推送.....	10
10.4 定义矩阵服务器.....	11
10.5 定义流媒体服务器.....	12
10.6 录像回放及拷贝.....	13
11. 录像回放及拷贝.....	13
11.1 录像回放.....	13
11.2 录像资料拷贝.....	14
12. 数字矩阵操作.....	14
12.1 画面分割.....	14
12.2 视频上墙.....	15
12.3 视频拼接.....	15
12.4 电视墙方案保存.....	15
12.5 电视墙方案载入.....	15
12.6 分割合并.....	16
12.7 视频轮巡.....	16



### 安全使用注意事项:

此内容的目的是确保用户正确使用本产品，以避免危险或财产损失。在使用此产品之前，请认真阅读此说明手册并妥善保存以备日后参考。

如下所示，预防措施分为“警告”和“注意”两部分:

**警告：**无视警告事项，可能会导致死亡或严重伤害。

**注意：**无视注意事项，可能会导致伤害或财产损失。

	
<b>警告：</b> 事项提醒用户防范潜在的死亡或严重伤害危险死亡或严重伤害。	<b>注意：</b> 事项提醒用户防范潜在的的伤害或财产损失危险

### 警告

- 本产品安装使用中，必须严格遵守国家和使用地区的使用各项电气安全规程。
- 请使用正规厂家提供的电源适配器，供电电源要求为AC220V。
- 在接线、拆装等操作时请一定要将电源断开，切勿带电操作。
- 如果设备工作不正常，请联系购买设备的服务商或最近的服务中心，不要以任方式拆卸或修改设备。（对未经许可的修改或维修所导致的问题，本公司不承担责任）。

### 注意

- 请不要使物体摔落到设备上或大力震动设备，并使设备远离存在磁场干扰的地点。避免将设备安装到表面震动或容易受到冲击的地方。（忽视此项可能会损坏设备）
- 请不要在高温（超过55度）或（低于-10度）或高湿度地点安装设备。
- 提供良好的通风环境
- 请勿在潮湿环境下操作
- 保持产品表面清洁和干燥
- 避免接触裸露电路。产品家电时，请勿接触裸露的接点和部件。

## 1、产品介绍

### 1.1 产品主要功能



- 支持对市面上主流厂家的IPC、NVR、编码器、解码器、网络键盘、网络报警主机、网络门禁主机等设备的统一接入管理。
- 支持16路高清HDMI或DVI信号输出，支持对任何显示设备的任意组合，任意分割，任意拼接，任意合并，任意拉伸。
- 支持视频丢失报警，视频遮挡报警，移动侦测报警、IO报警、智能分析事件报警监控寻人系统等报警管理与配置。
- 支持多级层地图、可以在地图上任意安排编辑摄像机、报警源、地图链接、镜头组链接等元素，查看摄像机的图像、报警状况，当报警发生时，电子地图可以转到报警地点地图，并提示报警来源。
- 支持平台软件功能，集成中心管理模块、流媒体转发模块、集中储存模块、数字矩阵模块、拼接处理模块、报警联动模块、时间同步模块、地图模块、客户端模块、web管理模块、域名解析模块、数据库模块、模拟键盘模块、门禁管理模块、虚拟LED模块、移动终端模块、云存储模块、桌面视频推送模块、智能分析模块等功能于一体。
- 支持H.264/H.265超强解码功能，同时解码上墙多达144个视频图像，具有超平滑无限分组。
- 整体轮巡功能，支持回放上墙功能，开窗漫游功能，报警弹窗功能，欢迎字幕功能。
- 支持C/S客户端、B/S客户端、移动客户端（iPhone、Android手机、iPad）具有同时对多达16路视频通道录像资料分任意时段自动剪切，自动编辑，自动播放功能。
- 具有对鱼眼视频所独有的视角范围，将单个鱼眼视频分解为多个虚拟子视频，并可存储和传输矫正后的子视频图像。
- 具有视频无缝拼接融合功能，利用独有图像拼接融合技术，将不同视角、不同品牌、不同类型摄像机的视频图像水平拼接在一起，得到一幅完整而实时的全景视频图像。
- 能同时检测标注多达30个75km/h速度以下的移动目标并具有自动多目标跟踪功能。
- 支持管道泄漏红外热成像视频的智能分析。
- 支持污水处理曝气池视频的智能分析。
- 一台机器支持16盘位，兼容任意大小容量硬盘，支持RAID0、1、3、5、6、10、VRAID、JBOD、Hot-Spare。
- 支持操作人员一分钟培训的熟练操作。



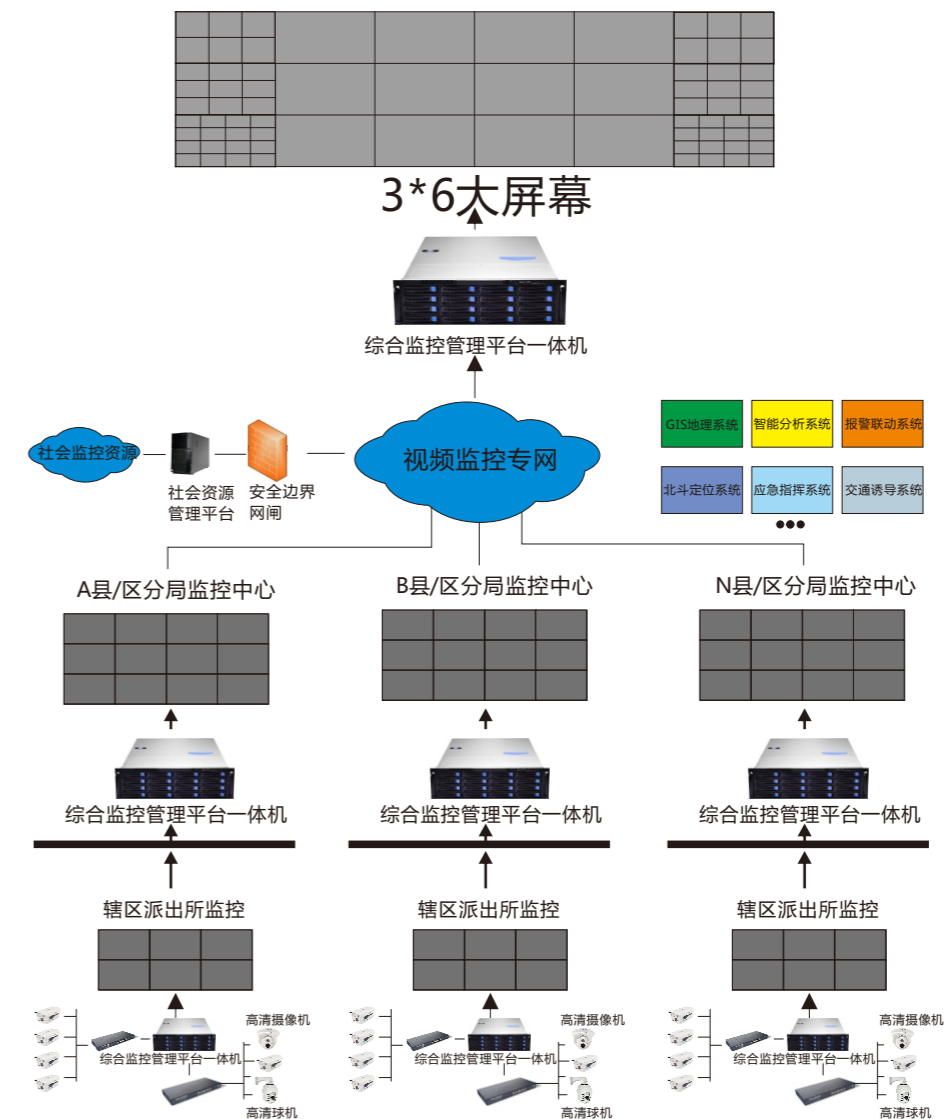
**注意:**

1. 拆开包装盒时请仔细检查，确认其中的物品与清单一致。
2. 安装时，请务必关闭所有相关电源设备。
3. 检查电源电压，防止出现电压不配导致器件损坏。
4. 安装环境：请勿在超标的潮湿环境或高压环境下使用，请保持通风良好，注意防雨淋，避免安装在剧烈震动的环境下。
5. 如果设备工作不正常，请联系购买设备最近的服务中心，请不要以任何方式拆卸或修改设备。未经许可的修改或维修所导致的问题，责任自负。

## 2、产品应用方案

监控综合管理平台一体机一台机器集成平台软件所有功能，可以解决监控项目所有问题，标配10M/100M/1000M自适应以太网口；用户只需使用一根网线通过中心交换机连接到一体机即可，对于模拟监控信号，可采用编码器或者是DVR进行传输，即可识别到模拟的监控信号，并且可支持中心存储，可接入任意局域网/广域网内系统以及计算机信号在大屏幕上任意显示。

### 平安城市指挥中心



## 3、名词约定

- 3.1、**点击**：是指单击鼠标左键
- 3.2、**双击**：是指双击鼠标左键
- 3.3、**分屏**：作为名词时，是指单个物理屏幕，作为动词时，是指进行屏幕分割
- 3.4、**小分屏**：是指屏幕分割之后最小的显示单位。
- 3.5、**一体机**：又称监控综合管理平台一体机。
- 3.6、**视频设备**：包含IPC,DVR,NVR,编码器，桌面推送等。

#### 4、拼接屏的排序设置

启动一体机进入系统，在桌面上点击右键，选择“屏幕分辨率”点击“识别”按照拼接屏显示顺序拖动排列并保存。



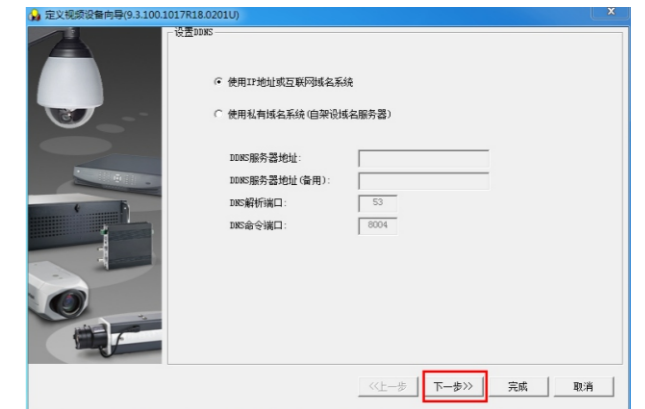
#### 5、双击桌面“数据中心”快捷方式，启动服务



#### 6、双击桌面“定义视频设备”快捷方式并打开



点击“继续”



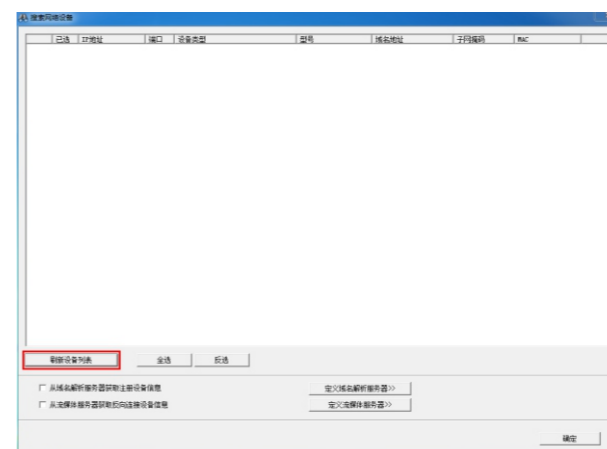
点击“下一步”



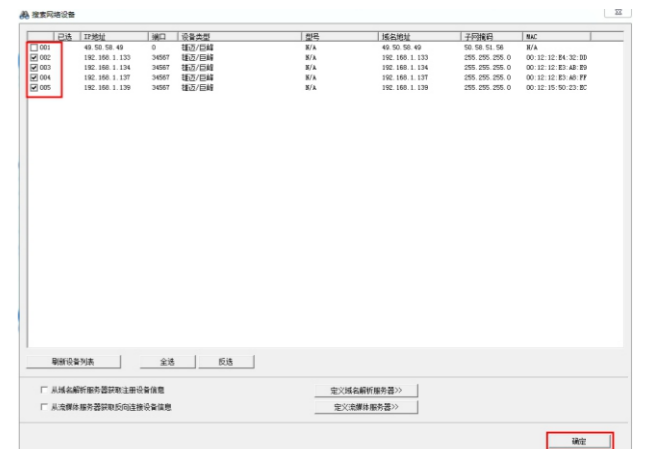
点击“下一步”



点击“搜索在线设备”



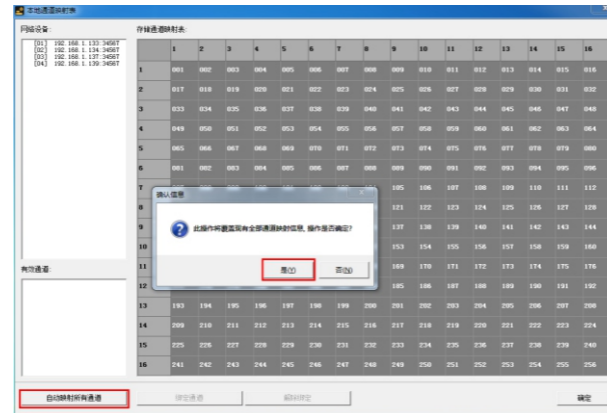
点击“刷新设备列表”



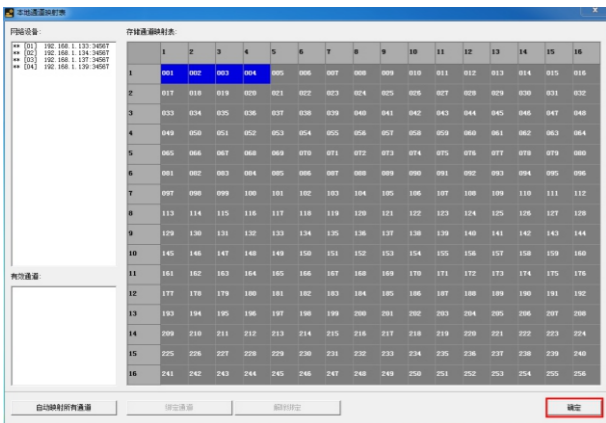
点击勾选需要添加的设备或者“全选”或“反选”并点击“确定”



点击“通道映射表”



点击“自动映射所有通道”并点击“是”



点击“确定”

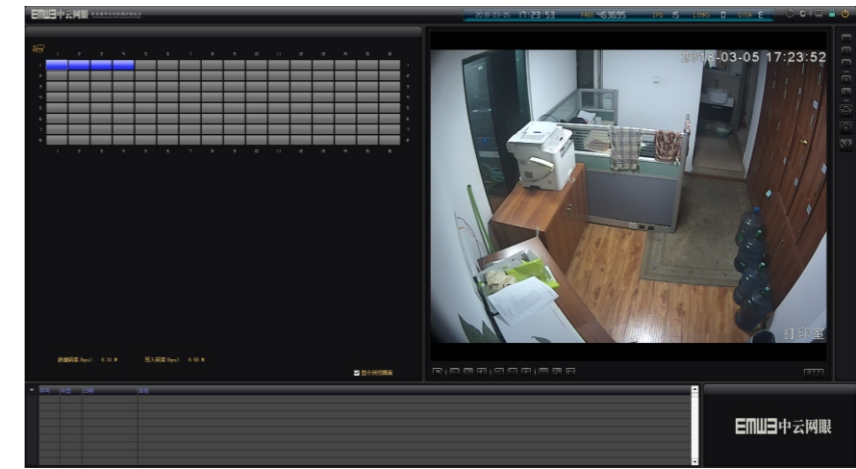


点击“完成”

### 7、点击桌面“集中存储”快捷方式



点击“确定”，根据提示选择视频制式，并点击“确定”



并运行

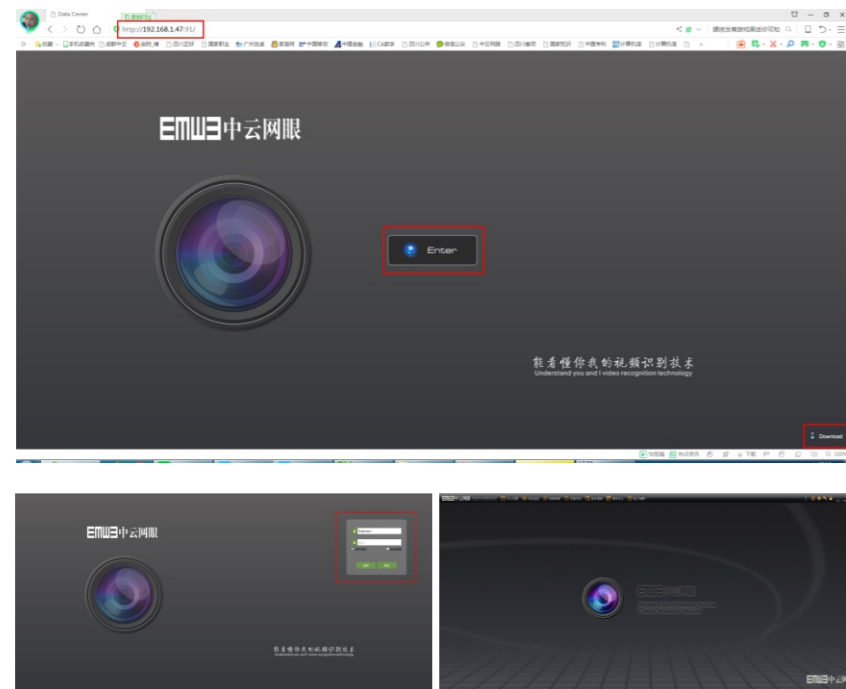
### 8、双击桌面“数字矩阵”快捷方式

选择“设备类型”勾选“启用WEB服务、操作系统启动时，自动登录、操作系统启动时自动运行”，点击“启动服务”后“确定”。



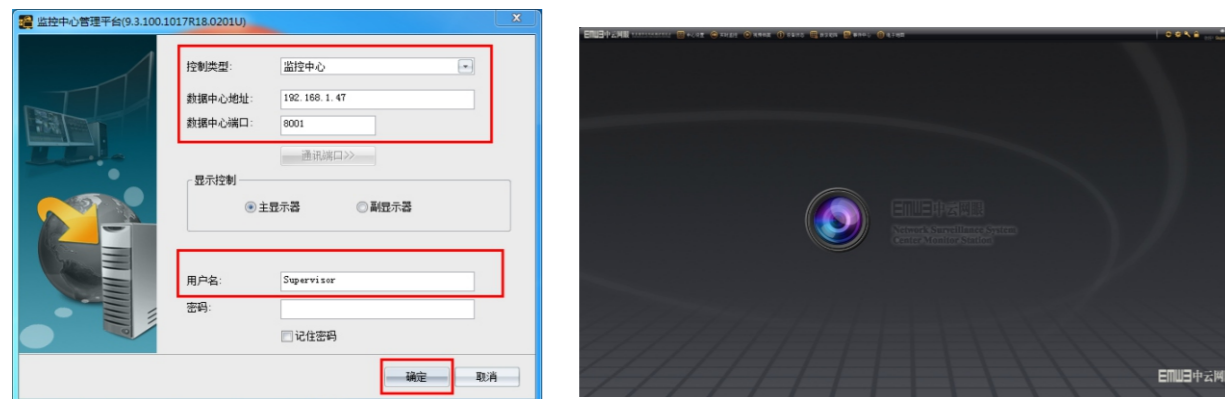
## 9、浏览器登录

打开IE浏览器输入一体机IP地址，下载右下角控件安装后刷新，点击“进入系统”，输入用户名：“Supervisor”，密码：“空”；点击“登录”进入系统。



## 10、中心管理登录

在客户端管理软件启动后，双击桌面“中心管理”快捷方式，输入一体机IP地址，输入用户名：“Supervisor”，密码：“空”，点击“确定”进入。



(注：以上两种方式登录系统后界面及配置方式相同)

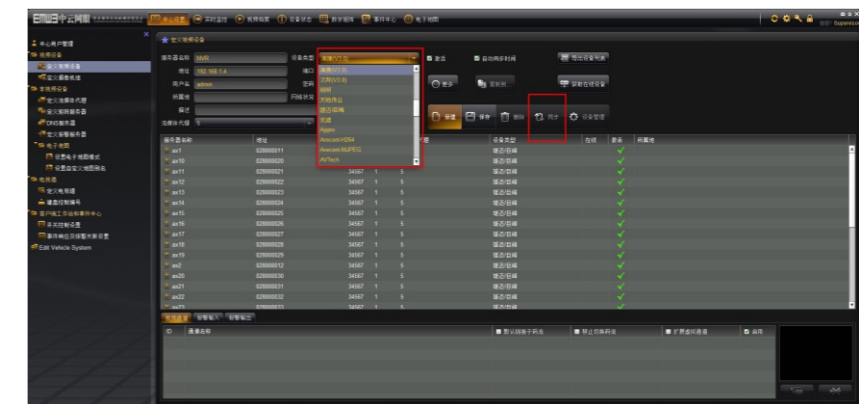
## 10.1 添加存储设备

点击“中心设置”-“定义视频设备”新建“服务器名称”添加存储设备IP地址、IP通道数量，设备类型选择“PC服务器”，用户名：“Supervisor”，密码：“空”然后保存。完成后查看该设备是否在线。



## 10.2 添加NVR设备

点击“中心设置”-“定义视频设备”新建“服务器名称”添加NVR设备IP地址、IP通道数量为NVR实际连接数，设备类型选择“设备对应的品牌”，用户名：“填写NVR设备用户名”，密码：“填写NVR设备密码”，然后点击“同步”，可以将NVR设备上的通道名称同步至中心管理，完成后查看该设备是否在线。

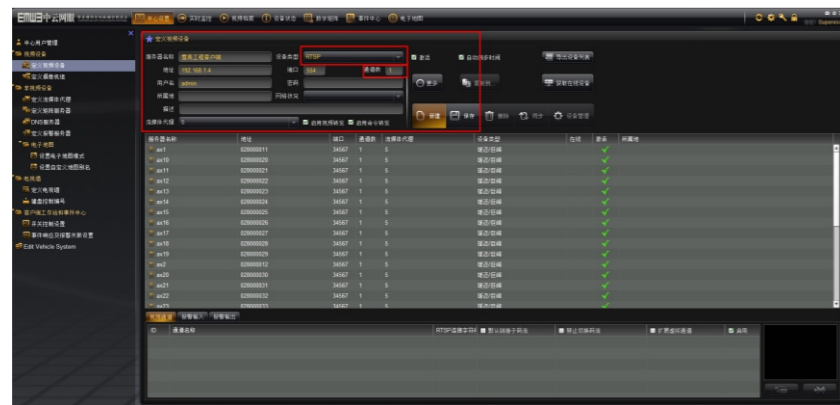


## 10.3、添加电脑桌面推送

电脑桌面流是指将局域网的电脑桌面投放到电视墙显示，电脑上需要安装“桌面视频流”软件，并启动。

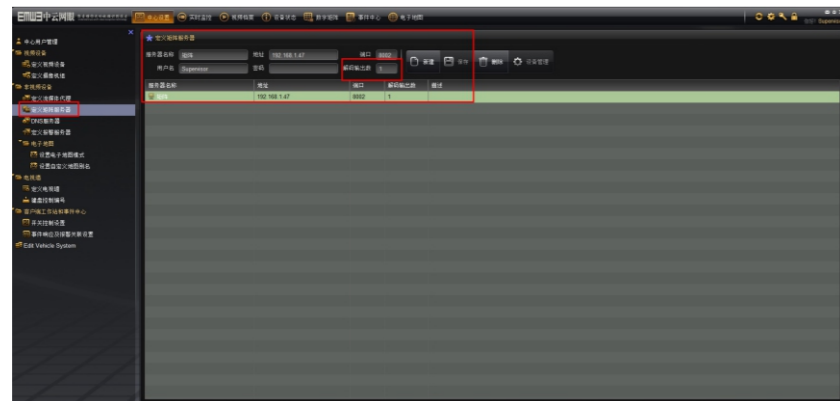


点击“中心设置”-“定义视频设备”新建“服务器名称”添加电脑设备IP地址、IP通道数量为“1”，设备类型选择“RTSP”，添加电脑用户名密码然后保存。完成后查看该设备是否在线。。



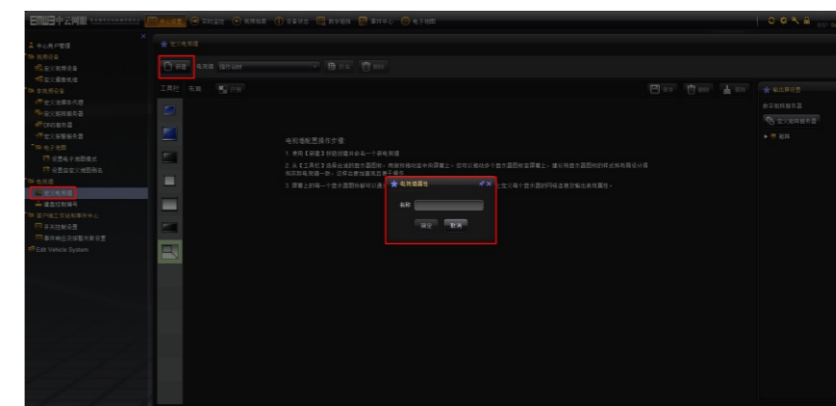
#### 10.4 定义矩阵服务器

点击“中心设置”-“定义矩阵服务器”新建“矩阵服务器名称”添加一体机IP地址、解码输出数为“1”，监视器模式则填写监视器数量，用户名：“Supervisor” 密码：“空” 然后保存。完成后查看该设备是否在线。

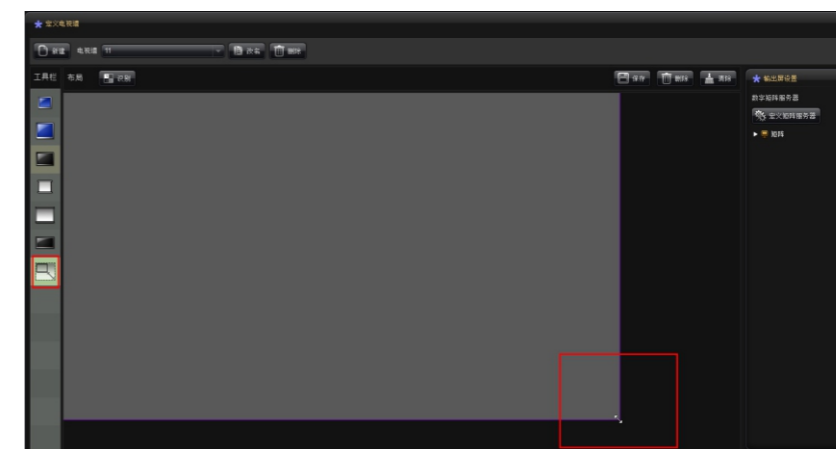


#### 10.5 定义电视墙

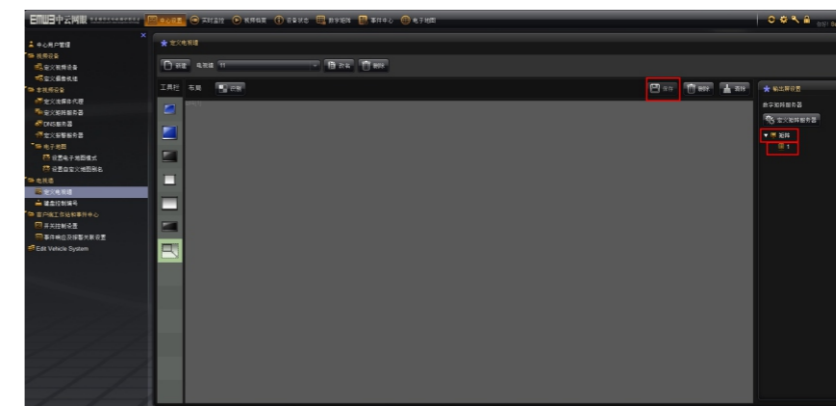
点击“中心设置”-“定义电视墙”-“新建”-“电视墙属性”填写名称。



然后选择下图左边图形框样式点击，拼接屏模式一般选择最下面样式，拖拽至右边空白处，拉伸至最大。



点击右边建好的“矩阵”拖进虚拟电视墙再“保存”。



## 10.6 定义流媒体服务器

点击“中心设置”-“定义流媒体服务器”新建“流媒体服务器名称”添加流媒体服务器IP地址或域名、端口：8003、手机端口：8089，用户名：“Supervisor”密码：“空”然后保存，完成后查看该设备是否在线。（域名需要自己申请并在流媒体服务器上运行域名解析客户端，远程观看需要在路由器上做“554/8003/8089”端口映射）



## 11、录像回放及拷贝

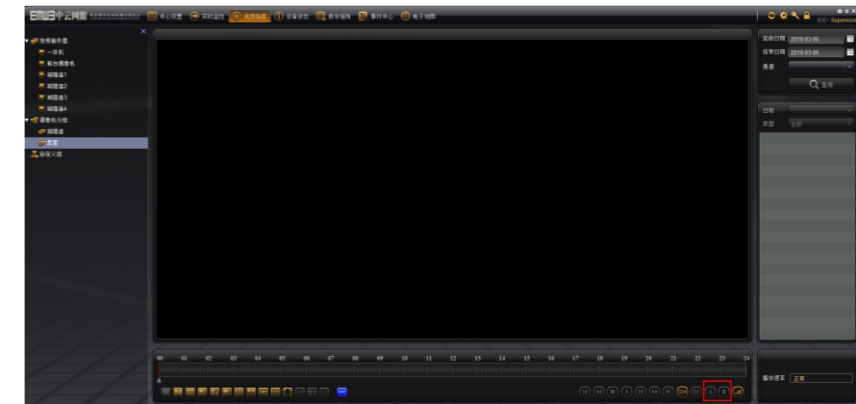
### 11.1 录像回放

点击“视频档案”-选择录像设备，在画面右侧上方选择需要查询录像资料的起止时间及通道，点击“查询”后双击录像资料时间段进行播放，在画面下方可以选择快放、慢放、暂停、全屏、分割、剪切等。



### 11.2 录像资料拷贝

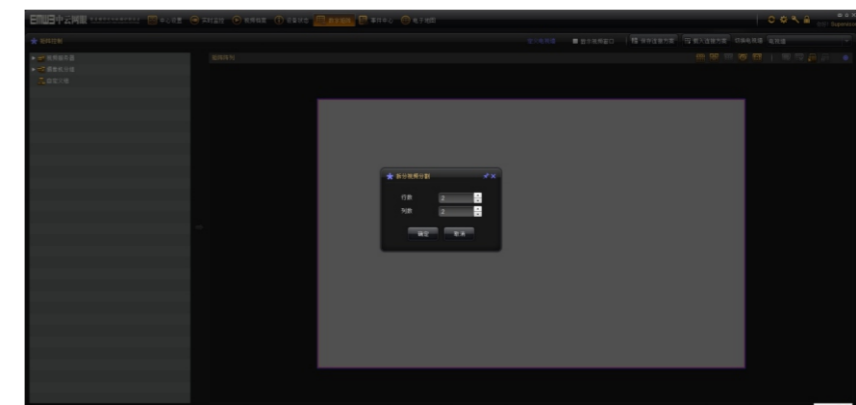
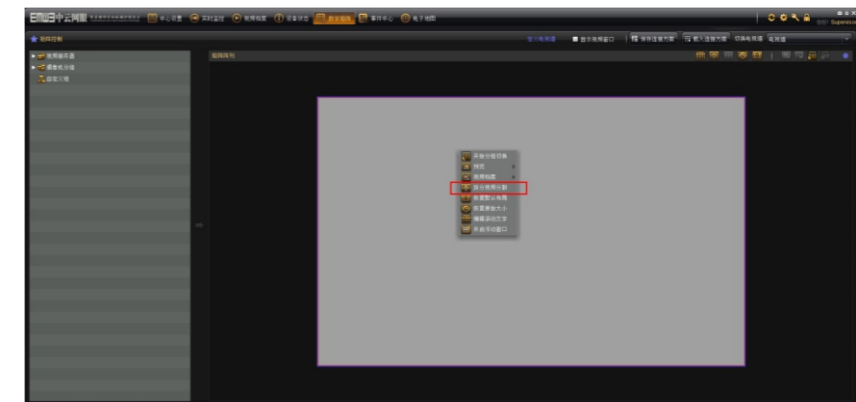
点击下方“远程下载录像文件”或“剪裁录像文件”图标，选择保存路径就可以将需要的监控画面时间段拷贝到U盘等外接设备。



## 12、数字矩阵操作

### 12.1画面分割

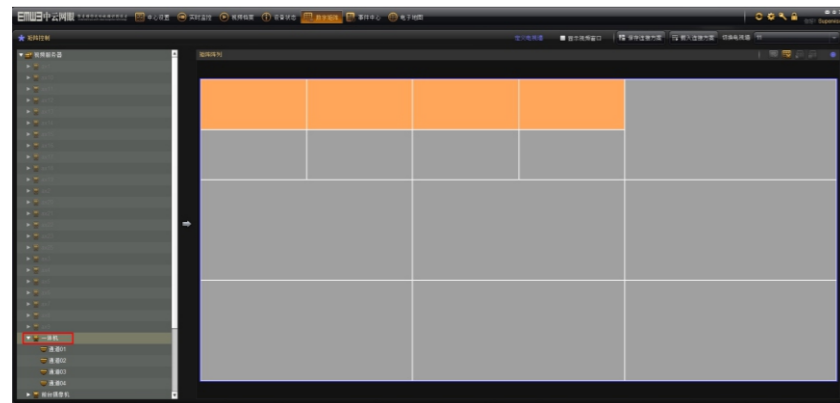
点击鼠标右键选择“拆分视频分割”，可以根据行列数来进行任意分割，如下两图。



### 12.2视频上墙

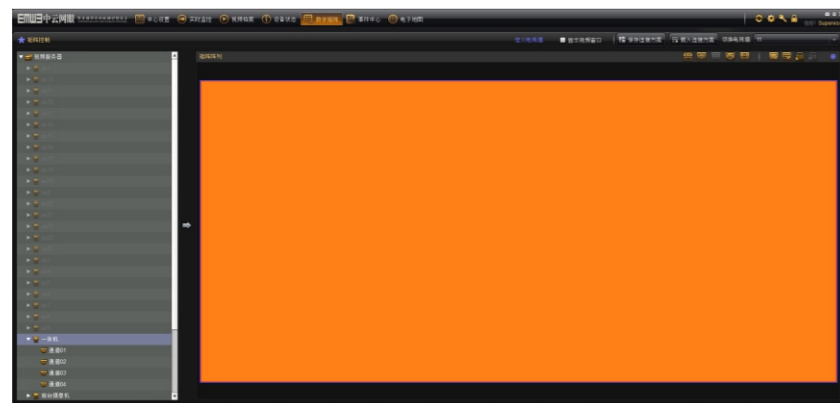
左键点击视频设备拖入数字矩阵分割框。





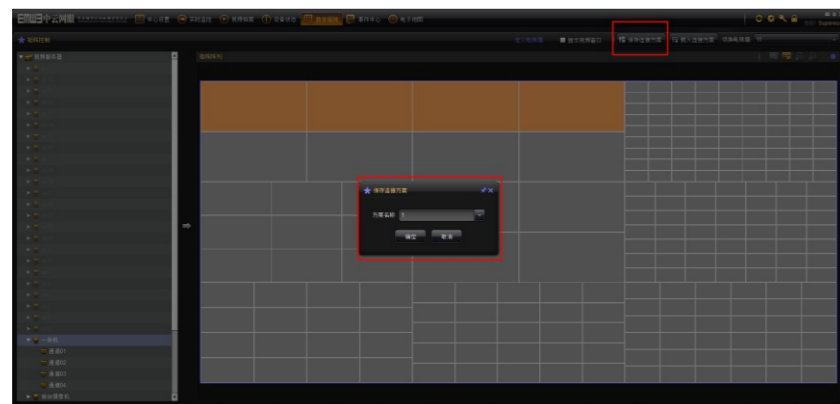
### 12.3 视频拼接

鼠标双击任意画面可以实现全屏拼接，点击任意画面右下角可以任意拖动图像大小，再次双击可以还原初始分割。



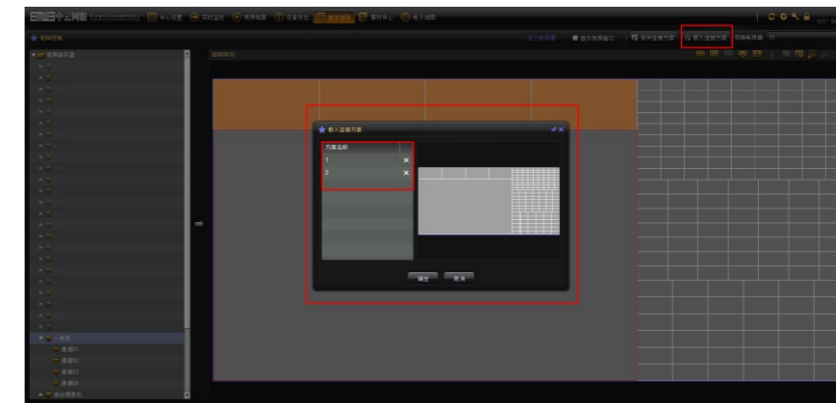
### 12.4 电视墙方案保存

点击“保存连接方案”自定义方案名称后确定



### 12.5 电视墙方案载入

点击“载入连接方案”选择“载入连接方案”下的以保存方案，点击确定。



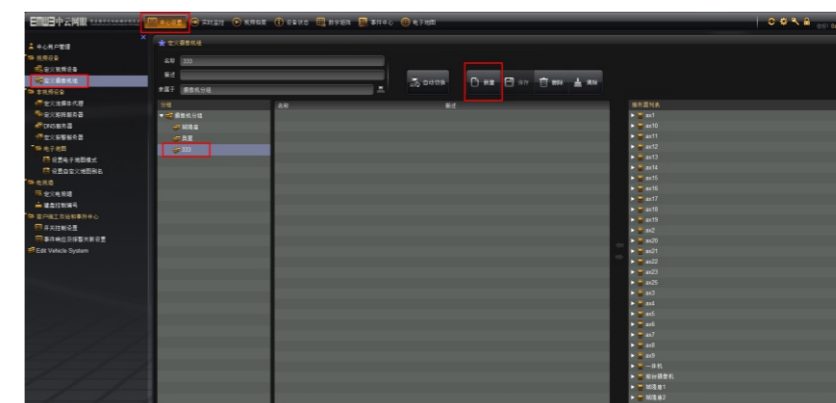
### 12.6 分割合并

拖动鼠标左键到任意位置，点击鼠标右键选择“合并视频分割”

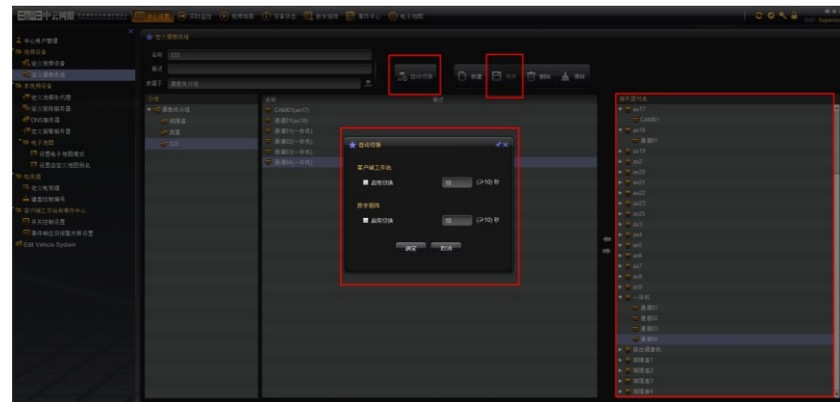


### 12.7 视频轮巡

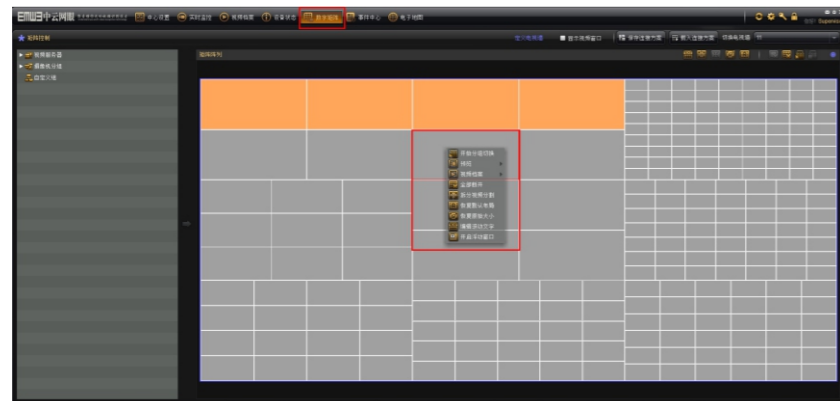
在中心设置里面点击“定义摄像机组”新建分组



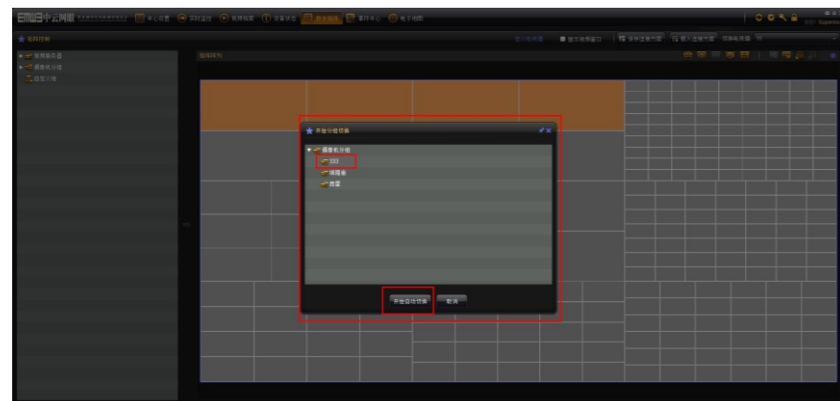
从服务器列表选择通道移至中间列表，点击“自动切换”启用切换打勾，选择切换时间，点击“确定”，点击“保存”



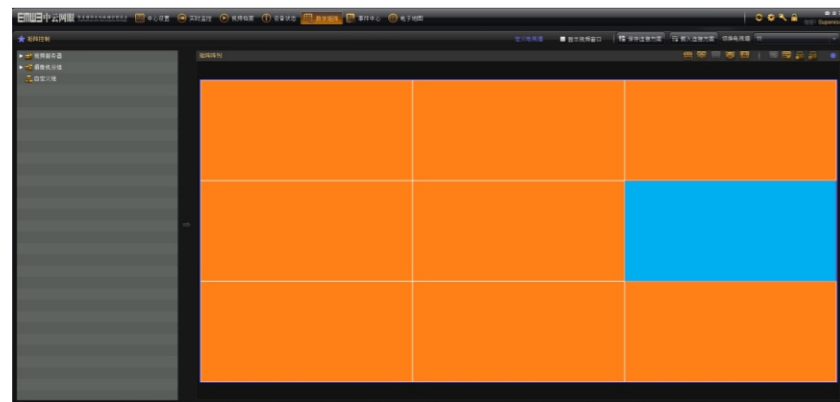
点击“数字矩阵”选择任意无图像通道，点击鼠标右键选择“开始分组切换”



选择摄像机分组，点击“开始自动切换”



蓝色框表示轮巡

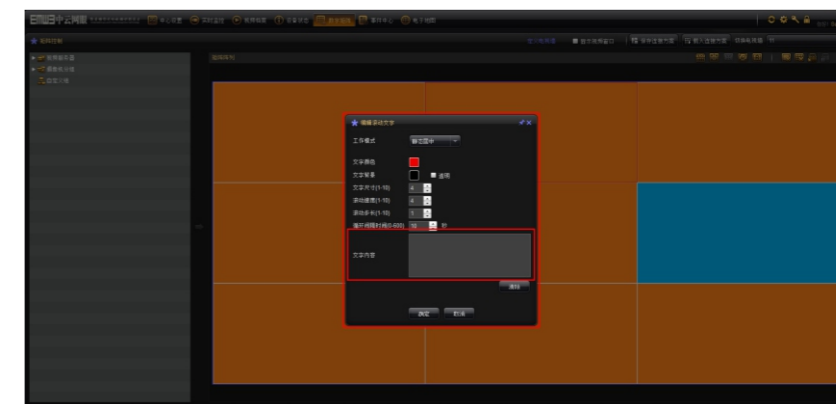


## 12.8 欢迎字幕

点击鼠标右键选择“编辑滚动字幕”

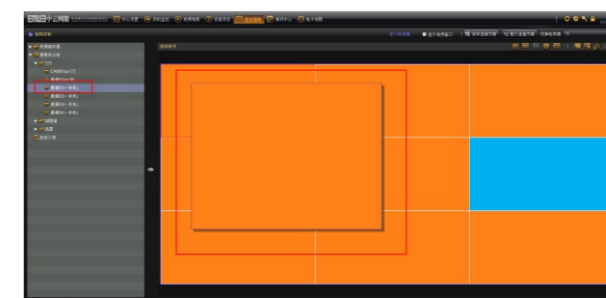
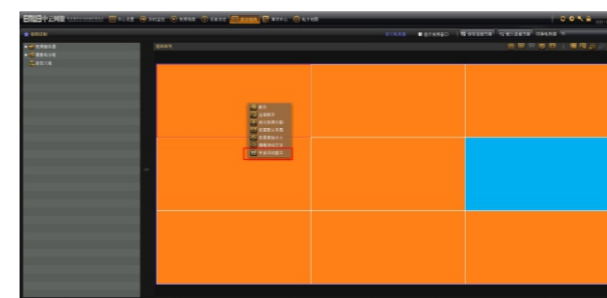


在文字内容里面填写要展示的文字，并进行字体、速度、颜色、背景等设置



## 12.9 开窗漫游

点击鼠标右键选择“开启浮动窗口”，左键点击左边的视频拖拽至浮动窗口，左键点击浮动窗口右下方可以任意拉伸，左键按住浮动窗口可以任意拖动位置，右键点击浮动窗口可以关闭。



注：因软件的不断升级，更多功能设置请联系您的供应商，给您带来的不便敬请原谅。